

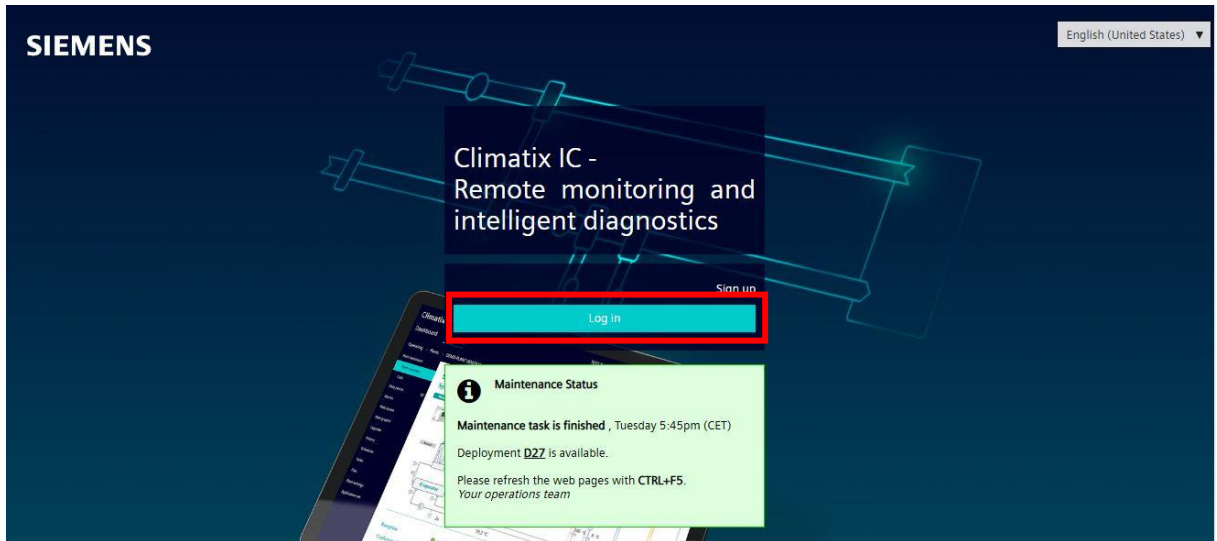
CLIMATIX IC GİRİŞ – CLIMATIX IC LOGIN IN- CLIMATIX IC ANMELDUNG

Climatix IC hesabınıza giriş için aşağıdaki adımları takip edebilirsiniz.

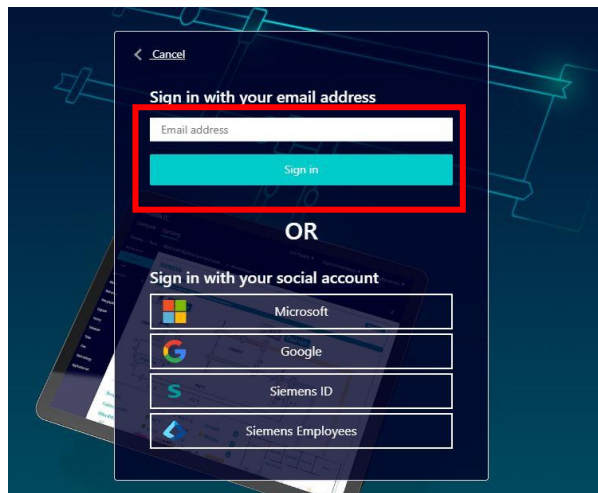
You can follow the steps below to log in to your Climatix IC account.

Sie können die folgenden Schritte befolgen, um sich bei Ihrem Climatix IC-Konto anzumelden.

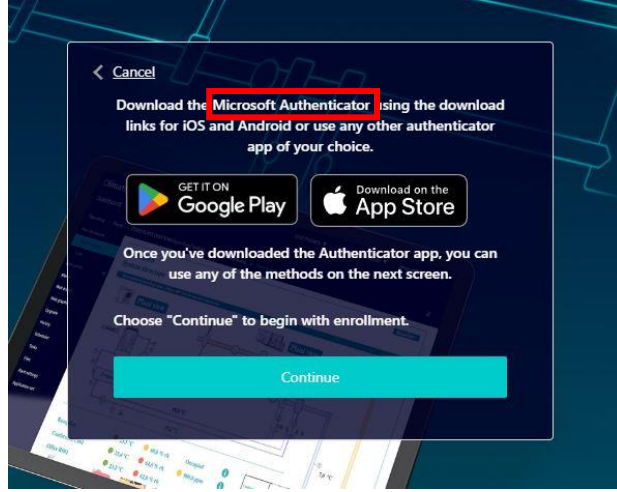
- 1) Tarayıcınızdan “www.climatixic.com” adresinize bağlanınız.
-Connect to “www.climatixic.com” in your browser.
-Stellen Sie über Ihren Browser eine Verbindung zu “www.climatixic.com” her.
- 2) Daha sonra karşınıza gelen ekrandan “Giriş Yap” tıklayınız.
-Then click “Login” on the screen that appears.
-Klicken Sie dann auf dem erscheinenden Bildschirm auf “Anmelden”.



- 3) Mail adresinizi ve şifrenizi giriniz.
-Enter your e-mail address and password.
-Geben Sie Ihre E-Mail-Adresse und Ihr Passwort ein.



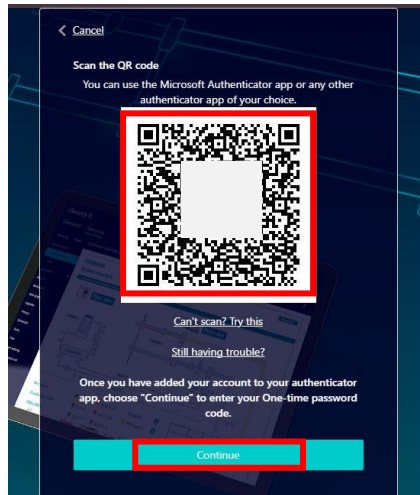
- 4) Telefonunuza “Microsoft Authenticator” uygulamasını indiriniz. Ve “Devam” seçeneğine tıklayınız.
-Download the “Microsoft Authenticator” application on your phone. And click “Continue”.
-Laden Sie die Anwendung “Microsoft Authenticator” auf Ihr Telefon herunter. Und klicken Sie auf “Weiter”.



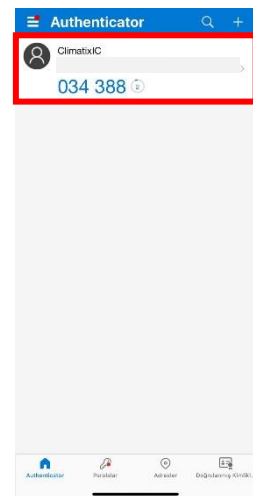
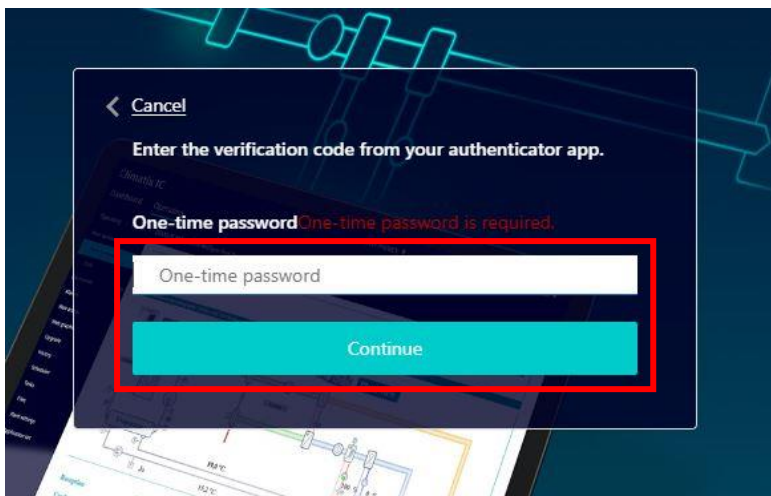
- 5) Telefonunuzda indirdiğiniz uygulamayı açınız. Daha sonra “QR Kodunu Tarayın” seçeneğine tıklayınız.
-Open the downloaded application on your phone. Then click on the “Scan QR Code” option.
-Öffnen Sie die Anwendung, die Sie auf Ihr Telefon heruntergeladen haben. Klicken Sie dann auf die Option “QR-Code scannen”.



- 6) Tarayıcıda ekrana gelen QR kodu telefondaki Microsoft Authenticator uygulaması ile okutunuz. Okutma işlemini yaptıktan sonra tarayıcıdan “Devam” seçeneğine tıklayınız.
- Scan the QR code displayed in the browser with the Microsoft Authenticator application on the phone. After scanning, click “Continue” from the browser.
 - Scannen Sie den im Browser angezeigten QR-Code mit der Microsoft Authenticator-Anwendung auf dem Telefon. Klicken Sie nach dem Scannen im Browser auf “Weiter”.



- 7) Telefon ekranınıza gelen Climatix IC hesabınız için oluşturulan tek kullanımlık şifrenizi, tarayıcı ekranında şifre istenen yere giriniz ve devam seçeneğine tıklayınız.
- Enter the one-time password created for your Climatix IC account on your phone screen where the password is requested on the browser screen and click continue.
 - Geben Sie Ihr Einmalpasswort ein, das Sie für Ihr Climatix IC-Konto auf dem Bildschirm Ihres Telefons erstellt haben, wo das Passwort auf dem Browserbildschirm abgefragt wird, und klicken Sie auf “Weiter”.



- 8) Her şey tamam olunca Climatix IC hesabınıza bağlanabileceksiniz.
- Once everything is complete, you will be able to connect to your Climatix IC account.
 - Sobald alles abgeschlossen ist, können Sie sich mit Ihrem Climatix IC-Konto verbinden.

Notlar (Notes, Notizen):

-Yeni bir telefona geiř yapıldığında.

Climatix IC'ye yönetici olarak giriş sağlayabilen bir hesap sisteme giriş yapar. Giriş yaptıktan sonra Yönetici-Kullanıcılar kısmına girer. Daha sonra belirli kullanıcıyı seçer. Reset MFA işlemini uygular.

-When switching to a new phone.

An account that can log into Climatix IC as an administrator logs into the system. After logging in, it enters the Admin-Users section. Then selects the specific user. Performs the Reset MFA process.

-Beim Wechsel zu einem neuen Telefon.

Ein Konto, das sich bei Climatix IC als Administrator anmelden kann, meldet sich beim System an. Nach der Anmeldung gelangt er in den Bereich Admin-Users. Anschließend wählt er den entsprechenden Benutzer aus. Wendet den Prozess MFA zurücksetzen an.

