



Heizung / Kühlung

Wärmepumpenlösungen für
Warmwasserbereitung

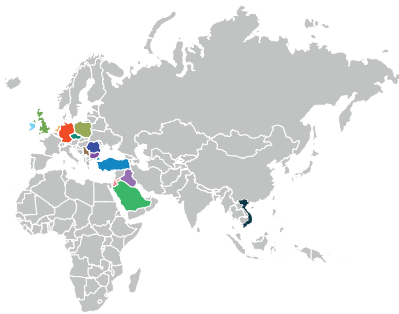


Über Uns

Als Ecocycle haben wir seit 2015 Tausenden von Kunden wirtschaftliche Lösungen mit Ecocycle-Wärmepumpen angeboten, die das Ergebnis von fünf Jahren Forschungs- und Entwicklungsstudien sind. Die Ecocycle- Wärmepumpen, die wir als Ergebnis intensiver Forschungs- und Entwicklungsstudien entwickelt haben, haben die Tests der europäischen Energielabors erfolgreich bestanden und wurden mit der Energieeffizienzklasse **A+++** ausgezeichnet. Darüber hinaus stellen wir Luft-, Wasser- und Erdwärmepumpen her.

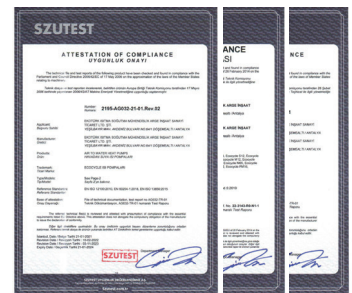
Wo Sind Wir?

Export in mehr als 20 Länder weltweit



Zertifikate

Ecocycle ist nach ISO, CE, LVD und EMC zertifiziert.



Trends bei Kältemitteln

Ecocycle setzt die Entwicklung von Wärmepumpen mit all seinen Innovationen gegen den sich ändernden Trend der Kältemittel fort.



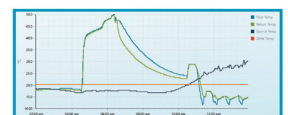
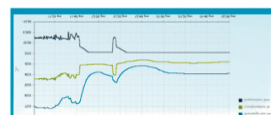
Lieferanten

Unsere Priorität ist seit jeher die Verwendung hochwertiger Produkte in unseren Wärmepumpen. Wir verwenden daher die Bestandteile wie Siemens-Hauptplatine und HMI, Swep- oder Sanhua-Wärmetauscher, Panasonic-, CRSS- oder GMCC-Verdichter, Teile von Sanhua oder Danfoss usw. Qualität zählt für uns immer.

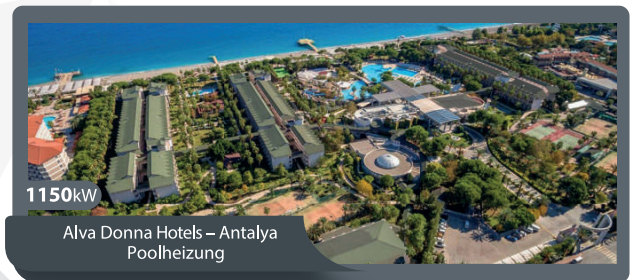


Cloud-Systeme, SG Ready, Solar Ready, Smart Home-Systeme usw.

Unsere Wärmepumpen haben viele innovative Funktionen. Sie können sich über die Server von Siemens Deutschland aus der Ferne mit dem Cloud-System verbinden. Dadurch sind Fernsteuerung, Serviceeingriffe oder Software-Updates möglich. Unser Kundendienst kann in einem Zeitraum von zwei Jahren über das Cloud-System auf eine Vielzahl von technischen Daten zugreifen. SG Ready kann mit Solar-Wassererhitzern und intelligenter Hausautomatisierung (Bacnet, Modbus) integriert arbeiten

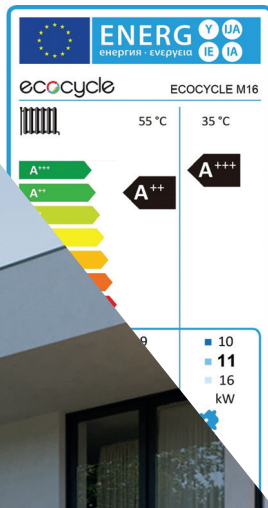


► Unsere Referenzen



Zentralheizung von Gebäuden - **Germany** 325kW

34 Zentralheizung von Gebäuden - **England** 325kW



A+++ Energieetikette (ErP)

Nach den Testergebnissen des Prüfzentrums für Wärmepumpen (WPZ) der Universität OST in der Schweiz haben unsere Ecocycle-Wärmepumpen die Energieetikette **A+++** (ErP) erhalten. Diesem Ergebnis zufolge liegen unsere Wärmepumpen bei **-10°C und -7°C** Außentemperatur an erster Stelle der COP-Werte.

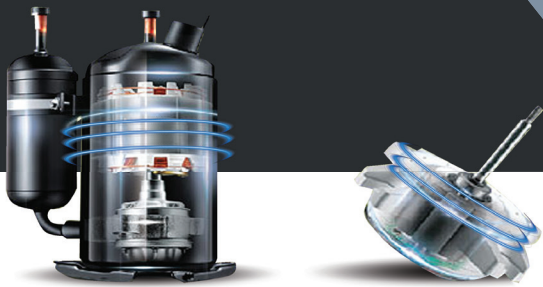
Kompaktes Design

Einbaufertig dank der eingebauten Wilo-Umwälzpumpe und des Ausdehnungsgefäßes.

ecocycle
HEAT PUMPS



M12-M16



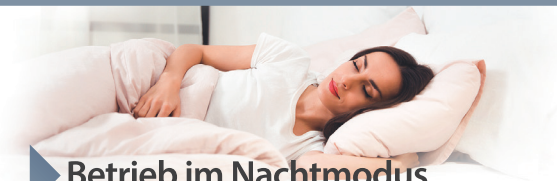
Technik des Voll-Gleichstrom-Wechselrichters

Bei hohem Bedarf an Heizung oder Kühlung laufen der Verdichter und der Lüfter des Wechselrichters mit hoher Drehzahl und umgekehrt mit niedriger Drehzahl.

Betrieb im Nachtmodus

Entwickelt für einen ruhigen und bequemen Schlaf in der Nacht.

*Alle unsere Wärmepumpen mit Wechselrichter verfügen über diese Funktion.



Baureihe		Ecocycle M12	Ecocycle M16
Heizbedingungen-Lufttemperatur (DT/WT) 7/6°C, Wassertemperatur (Eintritt/Austritt) 30/35°C			
Bereich Heizleistung	kW	4,18-12,1	5,40-15,63
Bereich Leistungsaufnahme	kW	0,86-2,59	1,10-3,27
COP bei 60 RPS		4,68	4,72
Kühlungsbedingungen-Lufttemperatur(DT/WT)35/24°C/Wassertemperatur(Eintritt/Austritt) 12/7°C			
Bereich Kühlleistung	kW	3,74-9,60	4,60-11,80
Bereich Leistungsaufnahme	kW	1,03-3,25	1,38-3,98
EER bei 60 RPS		3,19	3,23
Verdichter Drehzahl max. und min.	RPS	26-60	32-74
Verdichter		CRSS (Panasonic-Sanyo)	
Verdichter Typ		DC Doppelt rotierend	
Verdichterantrieb		STEP	
Wärmetauscher		SWEP Gelötete Platte	
Lüfter Typ		BLDC Axial	
Hauptplatine		Siemens POL468.65/STD	
Bedienfeld		Siemens POL895.51/STD HMI	
Umwälzpumpe		Wilo Para 25-130/8-75	
Kältemittel / Füllmenge (kg)		R32 / 2,2	R32 / 2,7
GWP / CO ₂ -Äquivalent (Tonne)		675 / 1,48	675 / 1,82
Max. Betriebsdruck (Kältemittelkreislauf)	bar	42	
Min. Betriebsdruck (Kältemittelkreislauf)	bar	2,3	
Max. Wasseraustrittstemperatur		61°C	
Betriebstemperatur im Außenbereich		-25/+45°C	
Abmessungen Wasseranschluss		1 1/4"	
Max. Druckverlust im Wasser	kPa	25	
Durchsatz Umwälzpumpe	m ³ /h	2,5	
Schallleistungspegel nach EN 12102	dB(A)	56	
Abmessungen			
Länge	mm	1215	
Tiefe	mm	500	
Höhe	mm	830	
Gewicht	kg	105	115
Elektrische Anschlüsse			
Spannung	V	220 (380 optional)	
Phase	~	eine	
Max. Strom	A	19	25
Frequenz	Hz	50	
Sicherung	A	25	
Kabelquerschnitt für elektrischen Anschluss	mm	3x6	

▶ Hoher COP-Wert

Dank der Ecocycle-Wechselrichtertechnologie hält die Wärmepumpe während des Betriebs einen hohen COP-Wert aufrecht, was eine außergewöhnlich hohe Effizienz und damit Einsparungen für die Nutzer gewährleistet.



▶ Hohe Leistung & R32

Die leistungsstarke Wärmepumpe mit umweltfreundlichem R32-Gas ist für alle Ihre Bedürfnisse geeignet.

▶ Statisch lackiertes, verzinktes Gehäuse

Das Gehäuse unserer Wärmepumpe ist korrosionsbeständig, widersteht allen äußeren Witterungsbedingungen und verfügt über eine lange Lebensdauer.



▶ Betrieb bei -25°C

Die Wärmepumpe ist für extrem kalte Regionen geeignet und funktioniert auch unter extremen Temperaturbedingungen einwandfrei.

M35-M55



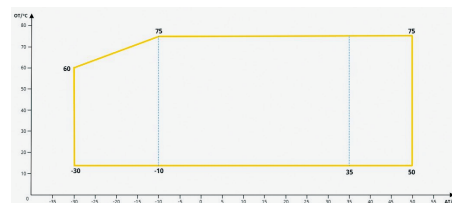
Baureihe		Ecocycle M35	Ecocycle M55
Heizbedingungen-Lufttemperatur (DT/WT) 7/6°C, Wassertemperatur (Eintritt/Austritt) 30/35°C			
Bereich Heizleistung	kW	12,10-29,20	16,10-44,10
Bereich Leistungsaufnahme	kW	2,52-6,63	3,42-10,50
COP bei 60 RPS		4,52	4,44
DHW Zustand-Lufttemperatur (DT/WT) 20°C, Wassertemperatur 15/55°C			
DHW Capacity Range	kW	17,90-35,30	23,90-53,10
Bereich Leistungsaufnahme	kW	3,65-7,51	4,87-11,20
COP at 60 RPS		4,7	4,73
Kühlungsbedingungen-Lufttemperatur (DT/WT) 35/24°C/Wassertemperatur(Eintritt/Austritt) 12/7°C			
Bereich Kühlleistung	kW	10,50-22,50	13,9-33,75
Bereich Leistungsaufnahme	kW	3,28-7,50	4,34-12,05
EER bei 60 RPS		3,12	3,06
Verdichter Drehzahl max. und min.	RPS	30-60	40-90
Verdichter		CRSS (Panasonic-Sanyo)	
Verdichter Typ		DC rotierend	
Verdichterantrieb		Sanhua	
Wärmetauscher		Sanhua Gelötete Platte	
Lüfter Typ		BLDC Axial	
Hauptplatine		Siemens POL468.65/STD	
Bedienfeld		Siemens POL895.51/STD HMI	
Kältemittel / Füllmenge (kg)		R32 /8	R32 /9
GWP / CO ₂ -Äquivalent (Tonne)		675 / 5,40	675 / 6,08
Max. Betriebsdruck (Kältemittelkreislauf)	bar	42	
Min. Betriebsdruck (Kältemittelkreislauf)	bar	2,3	
Max. Wasseraustrittstemperatur		61°C	
Betriebstemperatur im Außenbereich		-25/+45°C	
Abmessungen Wasseranschluss		1 1/4"	
Schallleistungspegel nach EN 12102	dB(A)	61	
Abmessungen			
Länge	mm	1055	1110
Tiefe	mm	854	1150
Höhe	mm	1382	1500
Gewicht	kg	210	280
Elektrische Anschlüsse			
Spannung	V	380	
Phase	~	drei	
Max. Strom	A	19	25
Frequenz	Hz	50	
Sicherung	A	25	

Kältemittel R290

Mit seinen geringen Kohlenstoffemissionen und seinem niedrigen GWP-Wert gilt R290 als das Kältemittel mit dem größten Potenzial in der Branche, und Ecocycle übernimmt damit Verantwortung für Energieeinsparung und Umweltschutz.

Technik des Voll-Gleichstrom-Wechselrichters

Bei hohem Bedarf an Heizung oder Kühlung laufen der Verdichter und der Lüfter des Wechselrichters mit hoher Drehzahl und umgekehrt mit niedriger Drehzahl.



Betriebsbereich

Dank seines weiten Betriebsbereichs funktioniert sie zu verlässlich zwischen **-30°C** und **+50°C**.

 **ecocycle**
HEAT PUMPS

PM8-PM12-PM16

Hohe Temperatur bei dem Wasseraustritt

Dank des Kältemittels R290 kann eine Wasseraustrittstemperatur von **75 °C** erreicht werden. Im Boost-Modus kann die Wasseraustrittstemperatur **80 °C** erreichen.



75°C **80°C**



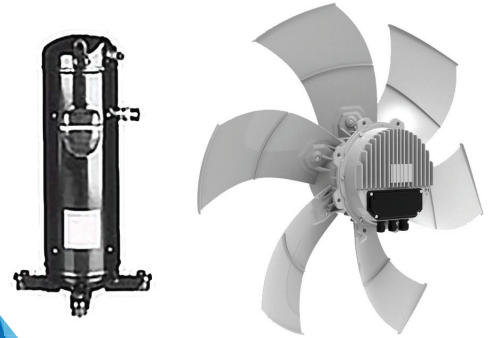
Baureihe		Ecocycle PM8	Ecocycle PM12	Ecocycle PM16
Heizbedingungen-Lufttemperatur (DT/WT) 7/6°C, Wassertemperatur (Eintritt/Austritt) 30/35°C				
Bereich Heizleistung	kW	3,20-8,70	3,20-12,60	5,60-15,90
Bereich Leistungsaufnahme	kW	0,69-1,89	0,69-2,73	1,19-3,45
COP bei 60 RPS		4,69	4,62	4,71
Kühlungsbedingungen-Lufttemperatur (DT/WT) 35/24°C/Wassertemperatur (Eintritt/Austritt) 12/7°C				
Bereich Kühlleistung	kW	2,40-7,10	2,40-9,50	4,52-12,30
Bereich Leistungsaufnahme	kW	0,75-2,25	0,77-3,05	1,38-3,88
EER bei 60 RPS		3,15	3,11	3,18
Verdichter	GMCC			
Verdichter Typ	DC Doppelt rotierend			
Verdichterantrieb	Sanhua			
Expansion Valve	SANHUA EEV			
Wärmetauscher	SWEPE Gelötete Platte			
Lüfter Typ	BLDC Axial			
Hauptplatine	Siemens POL468.65/STD			
Bedienfeld	Siemens POL895.51/STD HMI			
Umwälzpumpe	Wilco Yonos Para 25/8			
Kältemittel / Füllmenge (kg)		R290 / 1,15	R290 / 1,15	R290 / 1,3
GWP	3			
Max. Betriebsdruck (Kältemittelkreislauf)	bar	31		
Min. Betriebsdruck (Kältemittelkreislauf)	bar	0,7		
Max. Wasseraustrittstemperatur	75°C			
Betriebstemperatur im Außenbereich	-30/+50°C			
Abmessungen Wasseranschluss	1 1/4"			
Abmessungen				
Länge	mm	1214		
Tiefe	mm	500		
Höhe	mm	830		
Gewicht	kg	120	120	135
Elektrische Anschlüsse				
Spannung	V	220	220	380
Phase	~	eine	eine	drei
Max. Strom	A	16	22	12
Frequenz	Hz	50		
Sicherung	A	20	25	16

► Wärmepumpe für Gewerbe

Als Großwärmepumpen können M40 und M65 einen hohen COP-Wert bei gleichzeitig geringem Geräuschpegel erreichen, was sie zu einer guten Wahl für große gewerbliche und industrielle Projekte wie Krankenhäuser, Schulen, Hotels und Bürogebäude macht.

► DC Inverter Verdichter und EC Axial Lüfter

Bei hohem Bedarf an Heizung oder Kühlung laufen der Verdichter und der Lüfter des Wechselrichters mit hoher Drehzahl und umgekehrt mit niedriger Drehzahl.



 **ecocycle**
HEAT PUMPS

M40-M65



► Hohe Leistung & R410A

Die leistungsstarke Wärmepumpe mit umweltfreundlichem R410A-Gas ist für alle Ihre Bedürfnisse geeignet.

Baureihe		Ecocycle M40	Ecocycle M65
Heizbedingungen-Lufttemperatur (DT/WT) 7/6°C, Wassertemperatur (Eintritt/Austritt) 30/35°C			
Bereich Heizleistung	kW	13,60-39,80	24,30-60,80
Bereich Leistungsaufnahme	kW	2,94-8,62	5,23-13,10
COP bei 60 RPS		4,62	4,64
Kühlungsbedingungen-Lufttemperatur (DT/WT) 35/24°C/Wassertemperatur(Eintritt/Austritt)12/7°C			
Bereich Kühlleistung	kW	12,10-31,30	12,40-47,10
Bereich Leistungsaufnahme	kW	3,74-9,70	3,80-14,45
EER bei 60 RPS		3,23	3,26
Verdichter	Panasonic		
Verdichter Typ	DC Schriftrolle		
Verdichterantrieb	STEP		
Expansion Valve	SANHUA EEV		
Wärmetauscher	SANHUA Gelötete Platte		
Lüfter Typ	EC Axial		
Hauptplatine	Siemens POL468.65/STD		
Bedienfeld	Siemens POL895.51/STD HMI		
Umwälzpumpe	External		
Kältemittel / Füllmenge (kg)		R410A / 12	R410A / 12
GWP / CO ₂ -Äquivalent (Tonne)		2088 / 25,05	2088 / 25,05
Max. Betriebsdruck (Kältemittelkreislauf)	bar	42	
Min. Betriebsdruck (Kältemittelkreislauf)	bar	2,3	
Max. Wasseraustrittstemperatur	60°C		
Betriebstemperatur im Außenbereich	-25/+45°C		
Abmessungen Wasseranschluss	1 1/2"		
Abmessungen			
Länge	mm	1210	
Tiefe	mm	1090	
Höhe	mm	1700	
Gewicht	kg	400	405
Elektrische Anschlüsse			
Spannung	V	380	
Phase	~	drei	
Max. Strom	A	40	55
Frequenz	Hz	50	
Sicherung	A	50	60



▶ Yeşilbayır Mahallesi, Akdeniz Bulvarı
No: 64 Döşemealtı / Antalya /**Türkiye**

▶ **+90** 544 930 90 03

▶ export@ecocycleheatpumps.com

[in](#) [f](#) [@](#) / ecocycleheatpump